



## NORMAS DE PREPARAÇÃO DO *E-POSTER*

TRABALHOS ACEITES COMO POSTER COM DISCUSSÃO NO LOCAL (PD)  
& POSTER COM APRESENTAÇÃO EM SALA (PAS)

### UTILIZE O *TEMPLATE*, FACILITA A PREPARAÇÃO

Para preparar o seu *e-poster* deve utilizar o *template* de PowerPoint, [disponibilizado aqui](#).

### VAMOS AJUDÁ-LO A VERIFICAR O SEU E-POSTER

O seu *e-poster* será verificado para garantir o cumprimento das normas e a qualidade da visualização. Se porventura os serviços técnicos acharem que algum aspeto deve ser revisto entraremos em contacto consigo.

### SE A QUALQUER MOMENTO PRECISAR DE AJUDA

Está com dificuldade no *design* ou conversão do seu *e-poster*, ou apenas porque necessita de um esclarecimento, por favor aceda [aqui](#).

### NÃO SE ESQUEÇA

A data limite para envio do seu *e-poster* é dia 26 de outubro de 2016.

### EXPOSIÇÃO DE E-POSTERS

Durante o congresso, os *e-posters* estarão disponíveis para apresentação nos LCD's, distribuídos pelas Salas Arrábida e Porto.

### ALGUMAS ORIENTAÇÕES

Na eventualidade de não estar muito familiarizado com o processo, preparámos algumas dicas que vai poder consultar nas próximas páginas.



## QUE PROGRAMA DEVO USAR

A maior parte das pessoas utiliza o **PowerPoint**. Contudo se tem conhecimentos para utilizar outros programas como Word, Microsoft Publisher ou Adobe Illustrator pode fazê-lo. Note que no final terá sempre de converter o seu *e-poster* em formato PDF antes de o submeter na plataforma.

## DIMENSÕES

### A orientação horizontal é obrigatória

Em qualquer um dos programas, utilize o formato 16:09.

Largura: 25,4

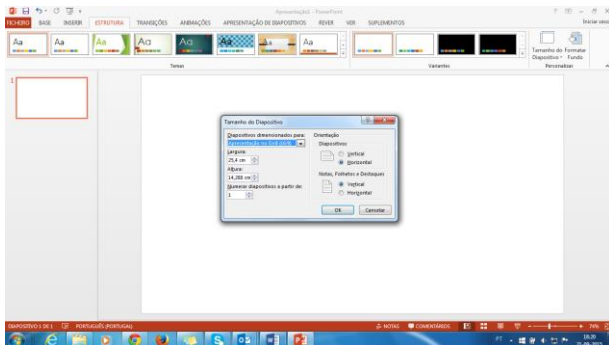
Altura: 14,29

Largura: 1920 pixels

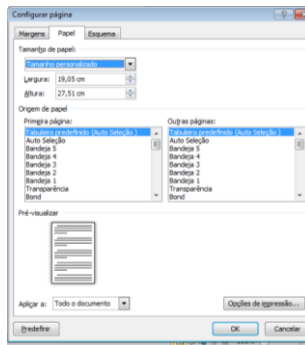
Altura: 1080 pixels



### Utilizando o PowerPoint



### Utilizando o Word



Uma vez selecionadas as dimensões, pode arrumar os elementos do *e-poster* usando caixas de texto, inserindo imagens, escolhendo fontes e cores.



## TIPO DE LETRA

Ao escolher as fontes para o seu *e-poster* garanta que têm uma leitura fácil. Sugerimos a fonte “Calibri” e não usar tamanho de letra inferior a 8. Pode utilizar *Itálico* e **Bold**. Sempre que houver espaço poderá utilizar uma fonte maior.

## IMAGENS

Ao selecionar imagens para o seu *e-poster*, procure que as mesmas tenham uma boa resolução, idealmente 300 dpi. Ao colocar imagens tenha atenção à relação entre o tamanho e o dimensionamento desejado. Imagens com pior resolução devem ter sempre um tamanho mais pequeno.

## GRÁFICOS

Verifique o corpo de letra utilizado para as legendas de gráficos. Muitas vezes o corpo de letra selecionado não permite uma boa leitura.

## CONTEÚDO

Deverá obedecer às normas criadas para o efeito, mediante o preenchimento dos cinco pontos: Introdução e Objetivos, Métodos, Resultados, Bibliografia e Conclusão.

## BIBLIOGRAFIA

O tamanho da fonte não deverá ser inferior a 6.

## COMO CONVERTER O SEU *E-POSTER* NUM PDF

Para converter o seu *e-poster* num PDF a partir do PowerPoint (versão 2010):

1. Selecione opção “File.”
2. Clique “Guardar como” ou “Guardar como Adobe PDF”
3. Na caixa “Nome do ficheiro” escreva o título do seu *e-poster*
4. Na caixa “Guardar com o tipo”, selecione “PDF.”
5. Clique “Guardar”. **Verifique o PDF para garantir que o ficheiro foi convertido corretamente.**

## SUBMETA O SEU *E-POSTER*

Depois de converter o seu *e-poster* num ficheiro PDF deve submetê-lo através do *link* indicado abaixo, preencher os dados solicitados e fazer *upload* do seu trabalho. Após concluída a submissão receberá um e-mail de confirmação.

<http://rxf.pt/datadesk/CNP/index.php>